

猫でもできる!? 工場床は自分で補修!

こんにちは〜♪ 日米商会の三木です。
『自分で床の補修なんてやったことない!』と
いう人のために、今日は床補修の工程を大公開!
三木と一緒に床の補修にチャレンジ!

がんばる
にゃん♪



ステップ1 下地処理!



傷んだ下地をきれいに取り除きます。
とれない時は、そのまま表面を粗目
ペーパーなどで目荒らしします。
これがコツ!

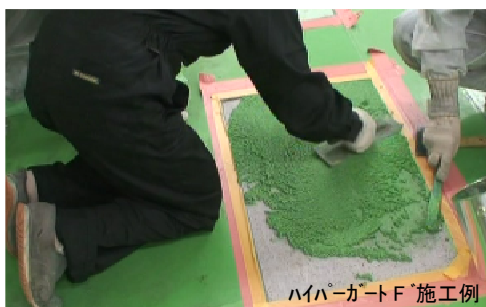
1回塗り仕上げで簡単補修!
こまめなタッチアップで
大規模補修の無駄を省く!

ステップ2 塗る! 埋める!

刷毛で、コテで、ローラーで。
塗り終わったら固まる前にテープをはがして作業完了!



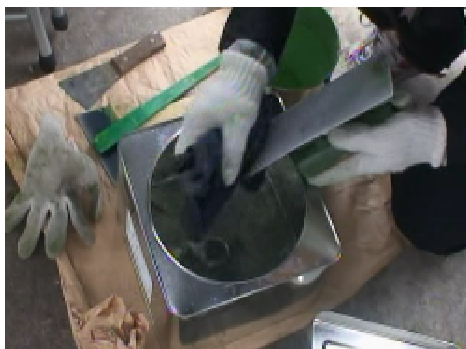
ペンキ感覚で
ローラー仕上げも
らくらく!



深い欠損は
ハイパーガードFで
がっちり埋める!



小さな欠損は
ゴムベラで手軽に
タッチアップ♪



道具の手入れは抜きかりなく!
無臭タイプの洗浄剤あります。

踏まないように目印テープ
またはバリケード等で立ち
入り禁止に。

